

令和6年度
東北自動車道
濁川橋塗替塗装工事

設計図

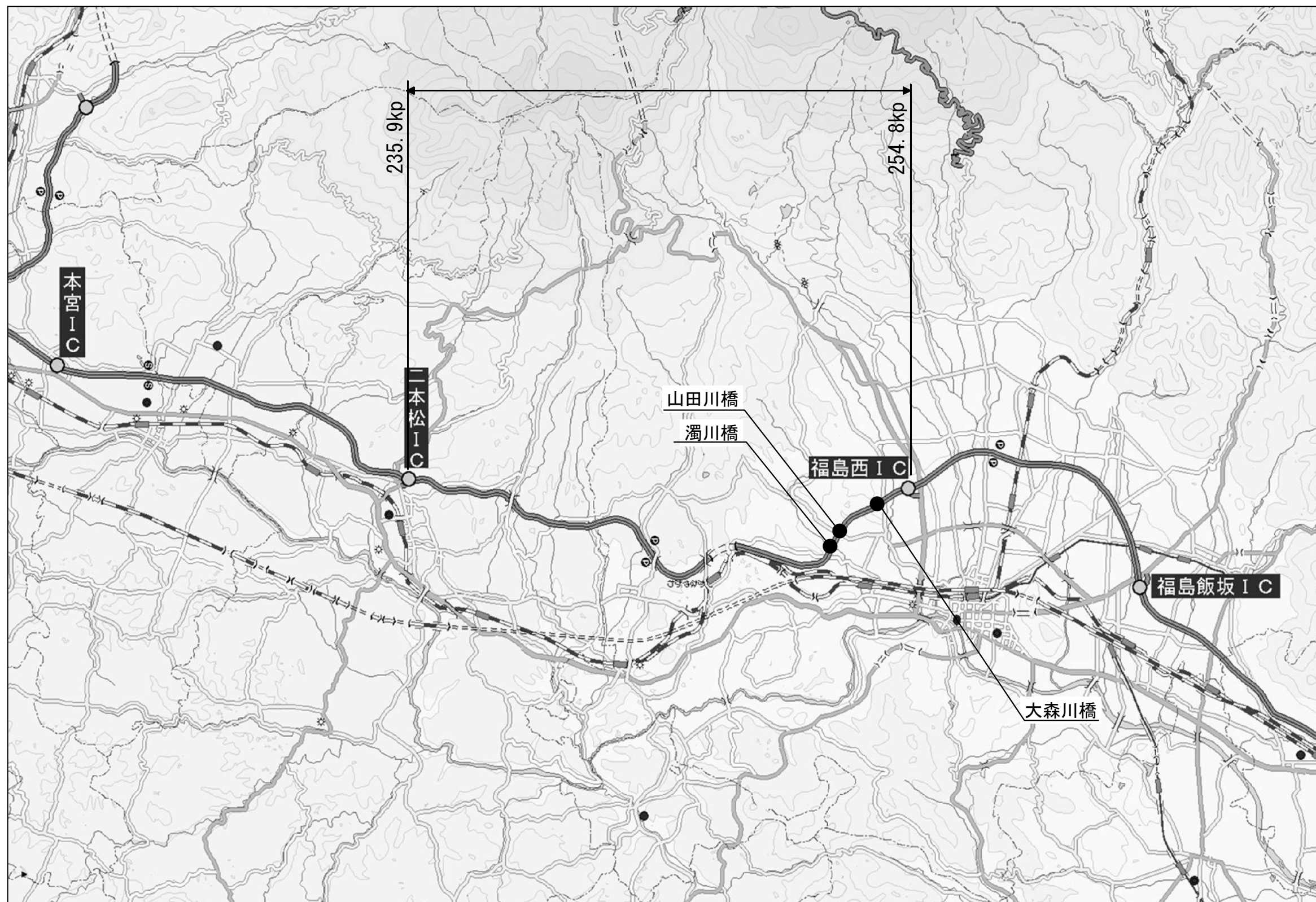
令和6年11月

東日本高速道路株式会社 東北支社
福島管理事務所

東北自動車道 濁川橋塗替塗装工事 目次

橋梁	No.	タイトル	橋梁	No.	タイトル	橋梁	No.	タイトル
	1	位置図	山田川橋	31	主桁 G7(1)	大森川橋	61	支承取替工(その1)
	2	数量総括表		32	主桁 G7(2)		62	支承取替工(その2)
	3	曲面加工(R面取り)・増塗塗装 標準図		33	主桁 G8(1)		63	支承取替工(その3)
濁川橋	4	一般図		34	主桁 G8(2)		64	主桁端部補修工
	5	主桁 G1, G8		35	対傾構(上り線)		65	水平力分担構造(その1)
	6	主桁 G2, G3, G6, G7		36	対傾構(下り線)		66	水平力分担構造(その2)
	7	主桁 G4, G5		37	横構(上り線)		67	水平力分担構造(その3)
	8	対傾構		38	横構(下り線)		68	水平力分担構造(その4)
	9	横構		39	可動支承		69	水平力分担構造(その5)
	10	固定支承		40	固定支承		70	水平力分担構造(その6)
	11	可動支承(1)		41	排水装置(1)(上り線)		71	水平力分担構造(その7)
	12	可動支承(2)		42	排水装置(2)(下り線)		72	既設補強材撤去図(その1)
	13	排水装置(1)		43	排水装置(3)		73	既設補強材撤去図(その2)
	14	排水装置(2)		44	検査路		74	既設補強材撤去図(その3)
	15	検査路		45	増塗塗装位置図		75	増塗塗装位置図
	16	増塗塗装位置図(1)	大森川橋	46	一般図		76	濁川橋 交通安全要員配置図
	17	増塗塗装位置図(2)		47	主桁 G1, G8		77	山田川橋 交通安全要員配置図
山田川橋	18	一般図		48	主桁 G2~G7		78	大森川橋(上り線) 交通安全要員配置図
	19	主桁 G1(1)		49	対傾構, 横構		79	大森川橋(下り線) 交通安全要員配置図
	20	主桁 G1(2)		50	支承		80	PCBを含有する廃塗膜の保管場所
	21	主桁 G2(1)		51	排水装置			
	22	主桁 G2(2)		52	主桁補強図(その1)			
	23	主桁 G3(1)		53	主桁補強図(その2)			
	24	主桁 G3(2)		54	主桁補強図(その3)			
	25	主桁 G4(1)		55	主桁補強図(その4)			
	26	主桁 G4(2)		56	主桁補強図(その5)			
	27	主桁 G5(1)		57	主桁補強図(その6)			
	28	主桁 G5(2)		58	検査路詳細図(その1)(下り線)			
	29	主桁 G6(1)		59	検査路詳細図(その2)(下り線)			
	30	主桁 G6(2)		60	検査路詳細図(その3)(下り線)			

位置図



東北自動車道 濁川橋替塗装工事			
図面の種類	位置図		
縮 尺	-	図 面 番 号	/
設計会社名			
施工会社名			
事務所名	東日本高速道路株式会社 東北支社 福島管理事務所		

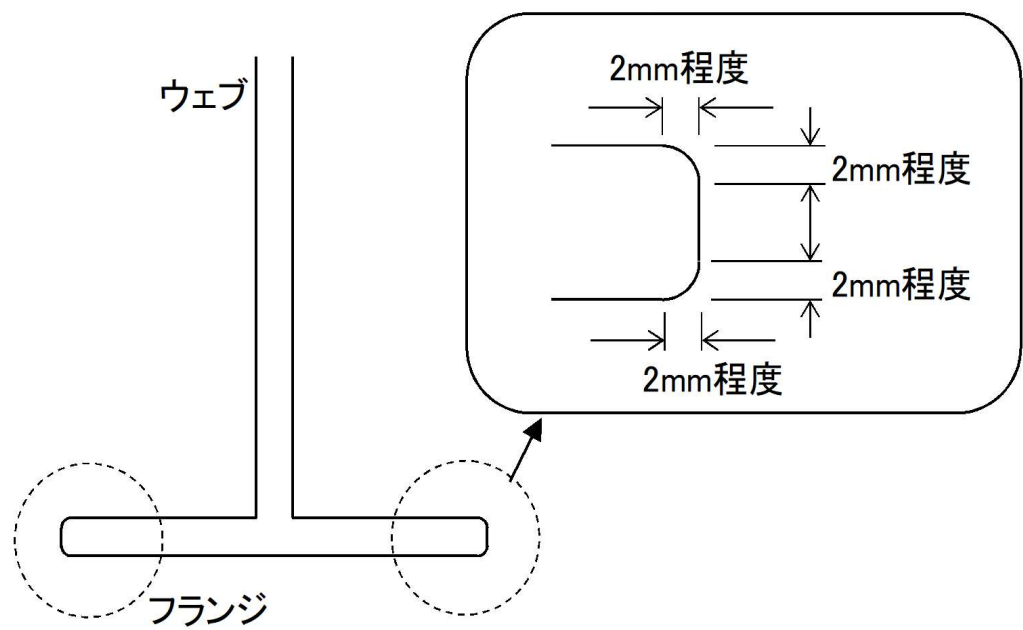
数量総括表

区 間	番号	1	2	3	4	5	6	7	8	9	10	11	12	13	14	15	16
	項目番号	17 - (2)															19 - (2)
	項 目	塗替塗装															交通保安要員
		塗替塗装(一般部) c-3-(1)wR(N)	塗替塗装(一般部) c-3-(1)wR(Y)	塗替塗装(一般部) c-3-(1)wR(O)	塗替塗装(一般部) c-3-(1)wT(N)	塗替塗装(一般部) c-3-(1)wT(Y)	塗替塗装(一般部) c-3-(1)wT(O)	塗替塗装(特殊部) g-3-(1)wR(N)	塗替塗装(特殊部) g-3-(1)wR(Y)	塗替塗装(特殊部) g-3-(1)wR(O)	塗替塗装(特殊部) g-3-(1)wT(N)	塗替塗装(特殊部) g-3-(1)wT(Y)	塗替塗装(特殊部) g-3-(1)wT(O)	曲面加工(R面取り)(N)	曲面加工(R面取り)(Y)	曲面加工(R面取り)(O)	交通誘導警備員B
	単位	m ²	m ²	m ²	m ²	m ²	m ²	m ²	m ²	m ²	m ²	m ²	m ²	m	m	m	人・日
濁川橋																	
上り線		334.2			1,920.8			23.1			148.1			1,387.2			68
濁川橋																	
下り線		363.4			1,891.7			23.1			148.1			1,387.2			67
山田川橋																	
上り線			396.0			2,098.7			18.4			80.5			1,211.0		23
山田川橋																	
下り線			284.5			1,872.0			13.0			73.2			1,050.1		22
大森川橋																	
上り線				151.5			907.0			6.8			27.3			577.6	30
大森川橋																	
下り線				167.1			889.0			6.8			27.3			577.6	40
検測数量		697.6	680.5	318.6	3,812.5	3,970.7	1,796.0	46.2	31.4	13.6	296.2	153.7	54.6	2,774.4	2,261.1	1,155.2	250.0
支払数量		698	681	319	3,813	3,971	1,796	46	31	14	296	154	55	2,774	2,261	1,155	250

区 間	番号	17	18	19	20	21	22	23	24	25	26	27	28	29	30	31
	項目番号	特 - (1)						特 - (2)		特 - (3)						
	項 目	廃塗膜処分						廃塗膜運搬		安全衛生保護具						
		塗膜剥離剤(N)	塗膜剥離剤(Y)	塗膜剥離剤(O)	1種ケレン(N)	1種ケレン(Y)	1種ケレン(O)	塗膜剥離剤(N)	塗膜剥離剤(Y)	A	B	C	D	E	F	G
	単位	t	t	t	t	t	t	t	t	個	個	個	着	双	足	足
濁川橋																
上り線		2.1			94.6			0.4		6	6	1,200	2,352	2,352	6	2,352
濁川橋																
下り線		2.0			94.6			0.4		6	6	1,200	2,352	2,352	6	2,352
山田川橋																
上り線			2.2			101.2			0.4	6	6	1,272	2,496	2,496	6	2,496
山田川橋																
下り線			1.9			87.5			0.3	6	6	1,104	2,160	2,160	6	2,160
大森川橋																
上り線				1.1			42.6			0	0	624	1,056	1,056	0	1,056
大森川橋																
下り線				1.1			42.5			0	0	624	1,056	1,056	0	1,056
検測数量		4.1	4.1	2.2	189.2	188.7	85.1	0.8	0.7	24.0	24.0	6,024.0	11,472.0	11,472.0	24.0	11,472.0
支払数量		4	4	2	189	189	85	1	1	24	24	6,024	11,472	11,472	24	11,472

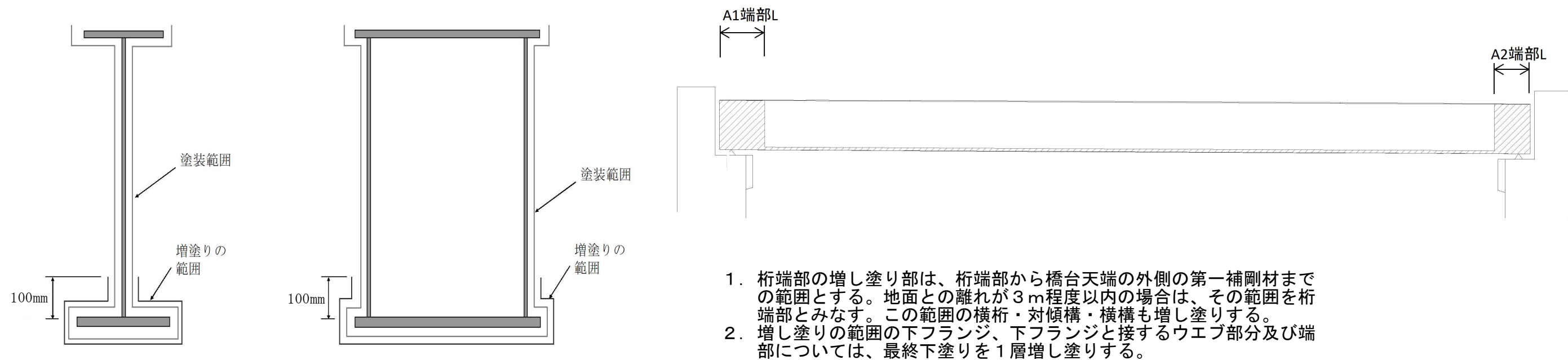
東北自動車道 濁川橋塗替塗装工事			
図面の種類	数量総括表		
縮 尺	-	図 面 番 号	/
設計会社名			
施工会社名			
事 務 所 名	東日本高速道路株式会社 東北支社 福 島 管 理 事 務 所		

曲面加工（R面取り）部 詳細図



※下フランジ4面全て実施

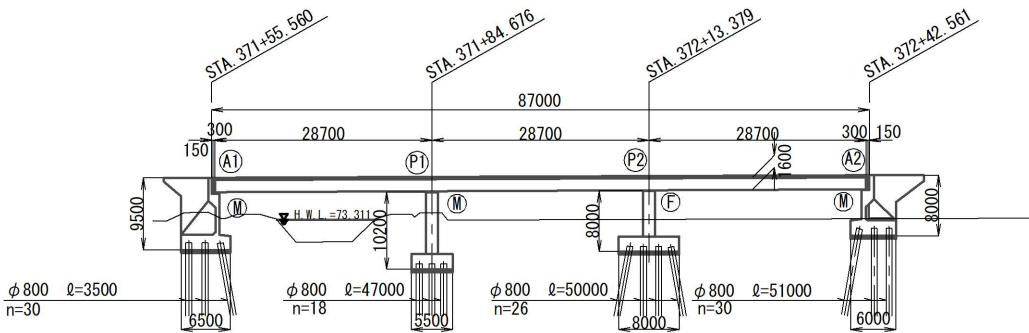
増塗塗装部 詳細図



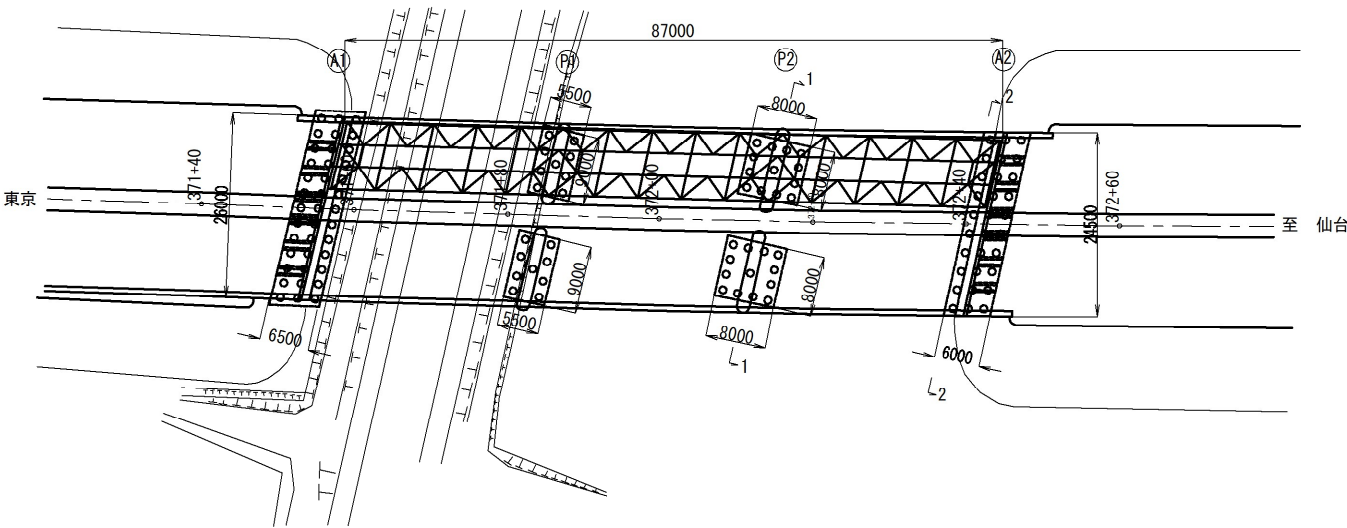
1. 桁端部の増し塗り部は、桁端部から橋台天端の外側の第一補剛材までの範囲とする。地面との離れが3m程度以内の場合は、その範囲を桁端部とみなす。この範囲の横桁・対傾構・横構も増し塗りする。
2. 増し塗りの範囲の下フランジ、下フランジと接するウェブ部分及び端部については、最終下塗りを1層増し塗りする。

東北自動車道 濁川橋塗替塗装工事			
図面の種類	曲面加工（R面取り）・増塗塗装 標準図		
縮 尺	NON	図面番号	/
設計会社名			
施工会社名			
事務所名	東日本高速道路株式会社 東北支社 福島管理事務所		

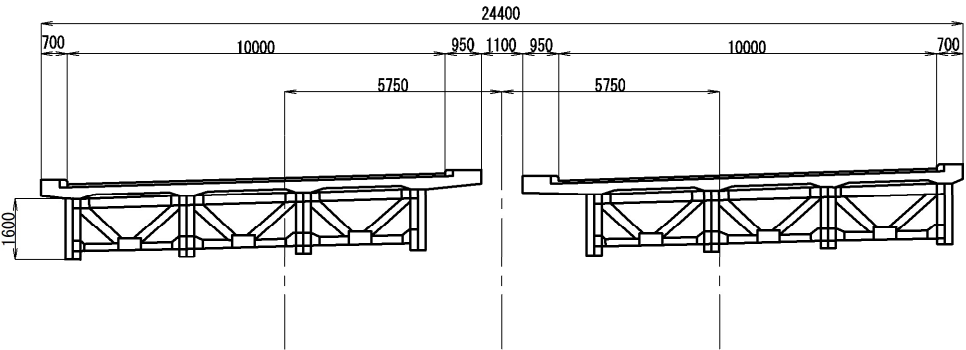
側面図 S=1:500



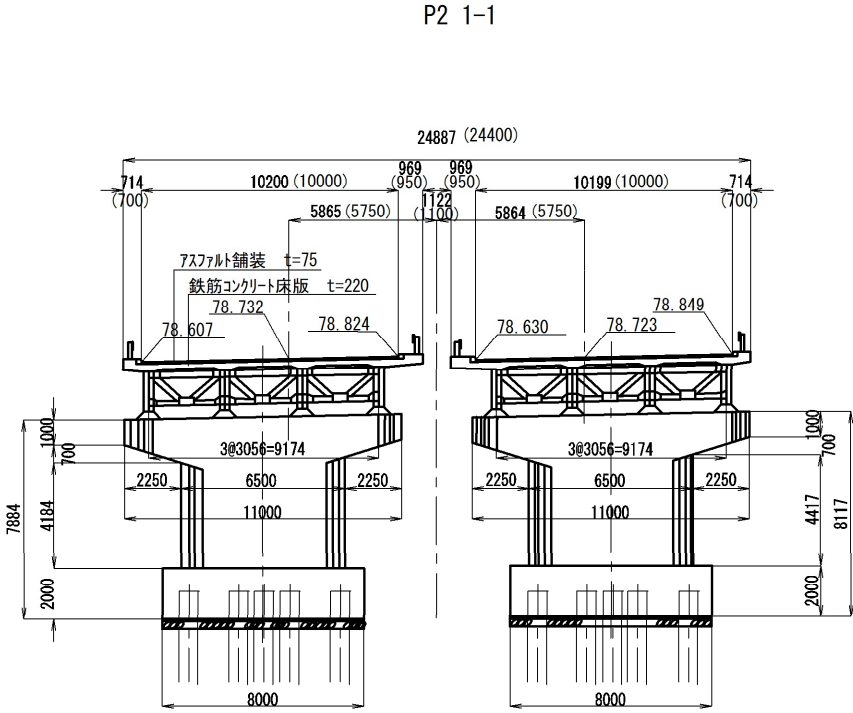
平面図 S=1:500



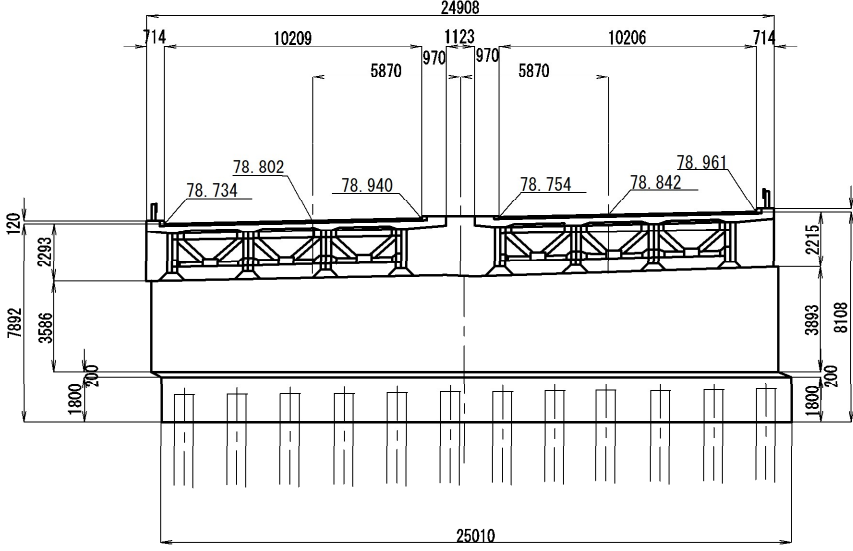
標準断面図 S=1:100
(P2位置)



断面図 S=1:150



A2 2-2



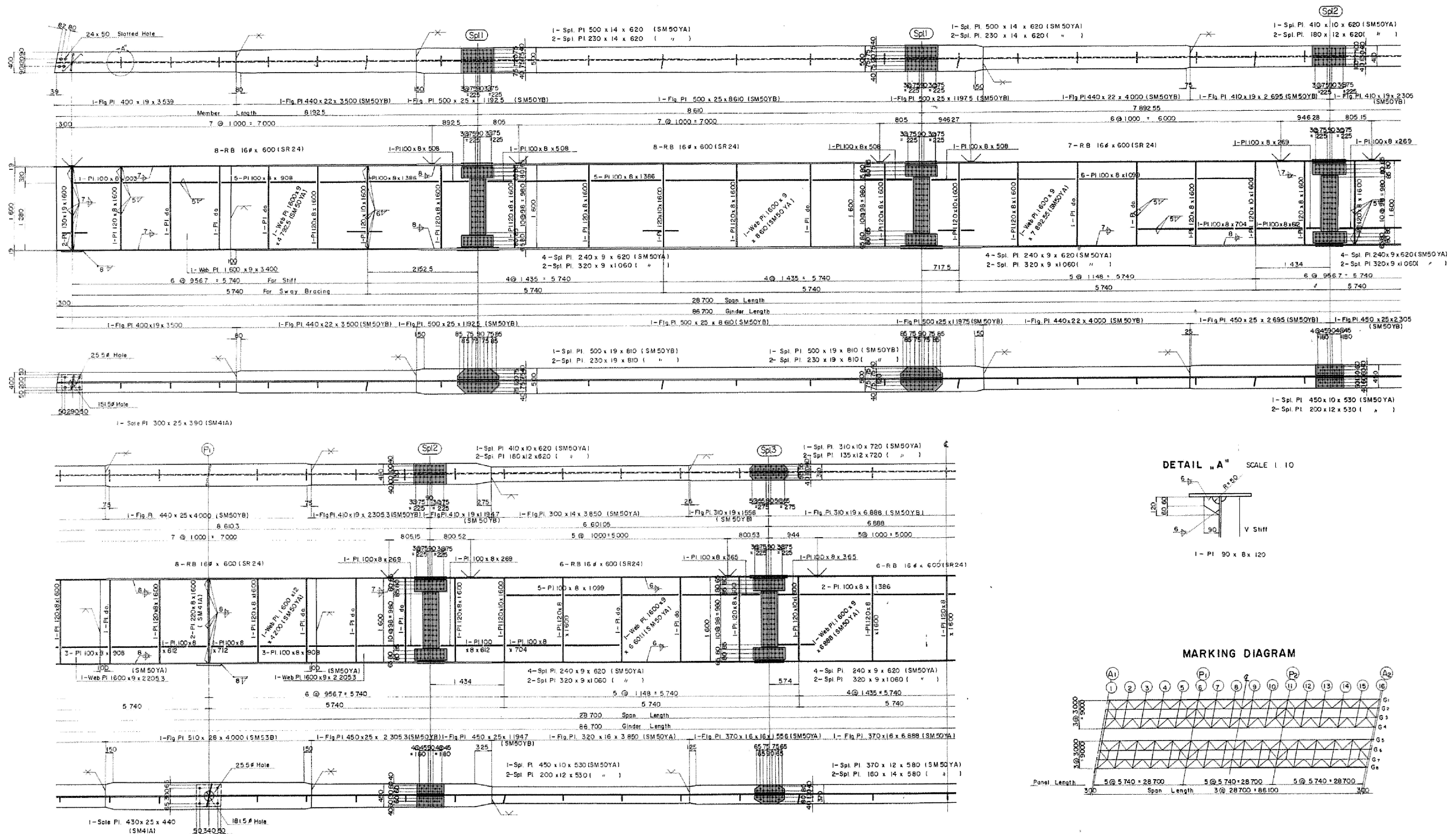
項目	数量	
	上り線	下り線
安全衛生保護具 A	6個	6個
安全衛生保護具 B	6個	6個
安全衛生保護具 C	1,200個	1,200個
安全衛生保護具 D	2,352着	2,352着
安全衛生保護具 E	2,352双	2,352双
安全衛生保護具 F	6足	6足
安全衛生保護具 G	2,352足	2,352足

	上り線 (m2)	下り線 (m2)	合計 (m2)
塗替塗装 (一般部) c-3-(1) wR (N)	334.2	363.4	697.6
塗替塗装 (一般部) c-3-(1) wT (N)	1,920.8	1,891.7	3,812.5
塗替塗装 (特殊部) g-3-(1) wR (N)	23.1	23.1	46.2
塗替塗装 (特殊部) g-3-(1) wT (N)	148.1	148.1	296.2
曲面加工 (R面取り) (N)	1,387.2	1,387.2	2,774.4

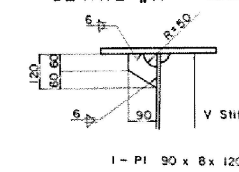
東北自動車道 濁川橋塗替塗装工事			
図面の種類	濁川橋 一般図		
縮尺	NON	図面番号	/
設計会社名			
施工会社名			
事務所名	東日本高速道路株式会社 東北支社 福島管理事務所		

■ : 塗替塗装 (特殊部) g-3 (1) wR (N)
 塗替塗装 (特殊部) g-3 (1) wT (N)

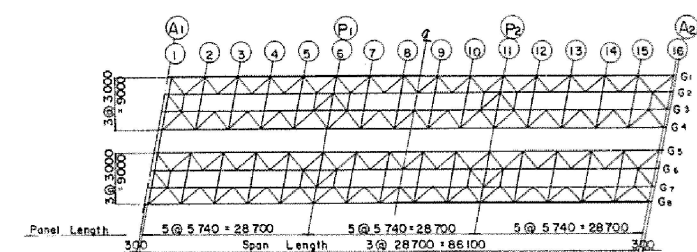
MAIN GIRDER SCALE 1:10
 G1, (G8)



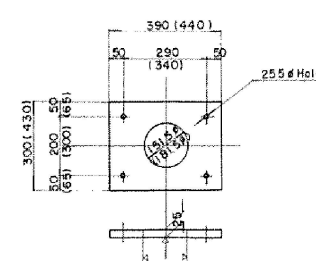
DETAIL "A" SCALE 1:10



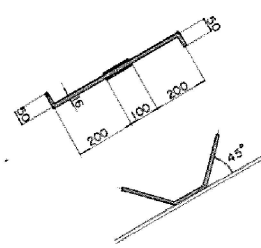
MARKING DIAGRAM



SOLE PLATE SCALE 1:10



SLAB ANCHOR SCALE 1:10



GENERAL NOTE

- Materials use SS41 unless noted
- Rivet: field rivet SV41A #22mm
- 1: 1; Pl: Pl of pier

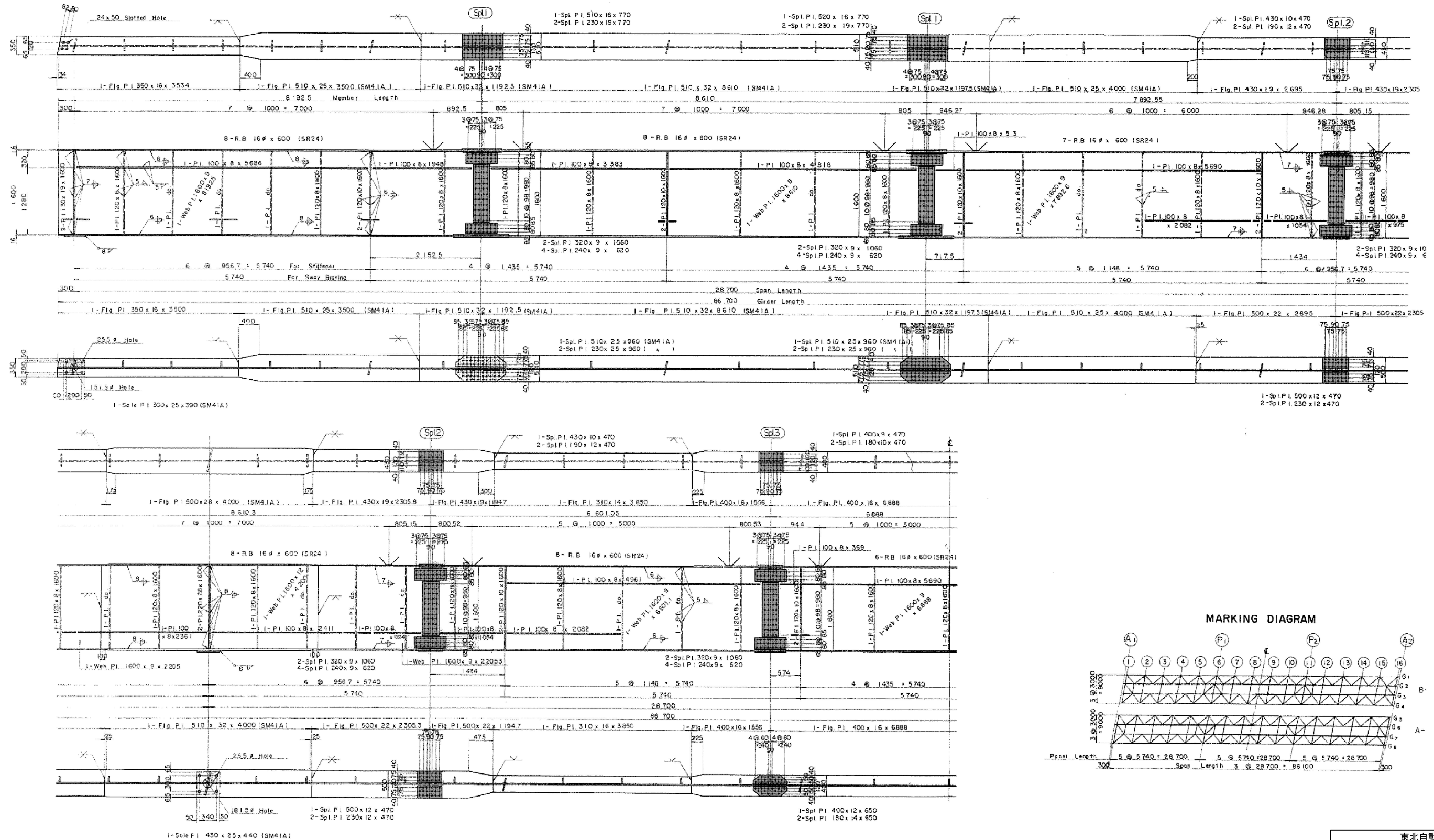
東北自動車道 濁川橋塗替塗装工事			
図面の種類	濁川橋 主桁G1, G8		
	縮尺	NON	図面番号 /
設計会社名			
施工会社名			
事務所名	東日本高速道路株式会社 東北支社 福島管理事務所		

濁川橋 主桁G2, G3, G6, G7

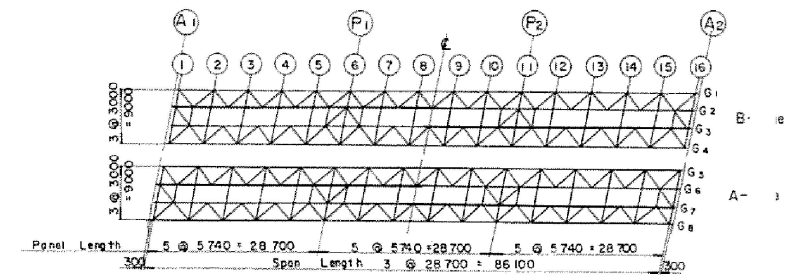
6/80

■ : 塗替塗装 (特殊部) g-3 (1) wR (N)
 塗替塗装 (特殊部) g-3 (1) wT (N)

MAIN GIRDER SCALE 1 : 30
 G2 (G3 G6 G7)



MARKING DIAGRAM



GENERAL NOTE
 1. Materials use S541 unless noted.
 2. Rivet, field rivet SV41A #22mm

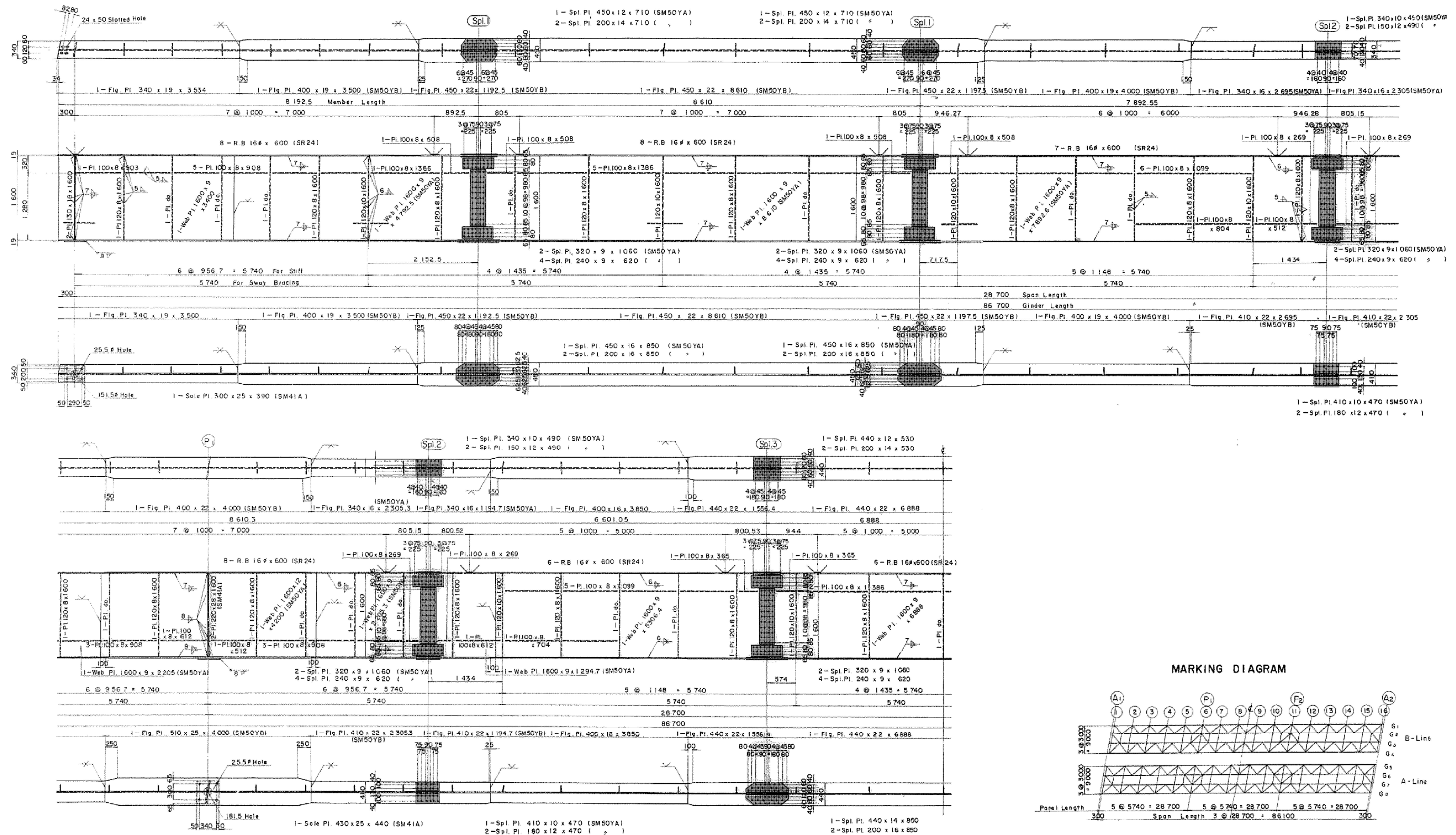
東北自動車道 濁川橋塗替塗装工事	
図面の種類	濁川橋 主桁G2, G3, G6, G7
縮尺	NON 図面番号 /
設計会社名	
施工会社名	
事務所名	東日本高速道路株式会社 東北支社 福島管理事務所

濁川橋 主桁G 4, G 5

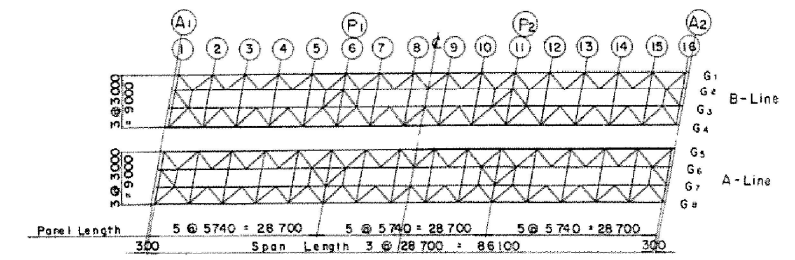
7/80

: 塗替塗装 (特殊部) g-3 (1) wR (N)
 塗替塗装 (特殊部) g-3 (1) wT (N)

MAIN GIRDER SCALE 1 : 30
 G 4 (G 5)



MARKING DIAGRAM



GENERAL NOTE

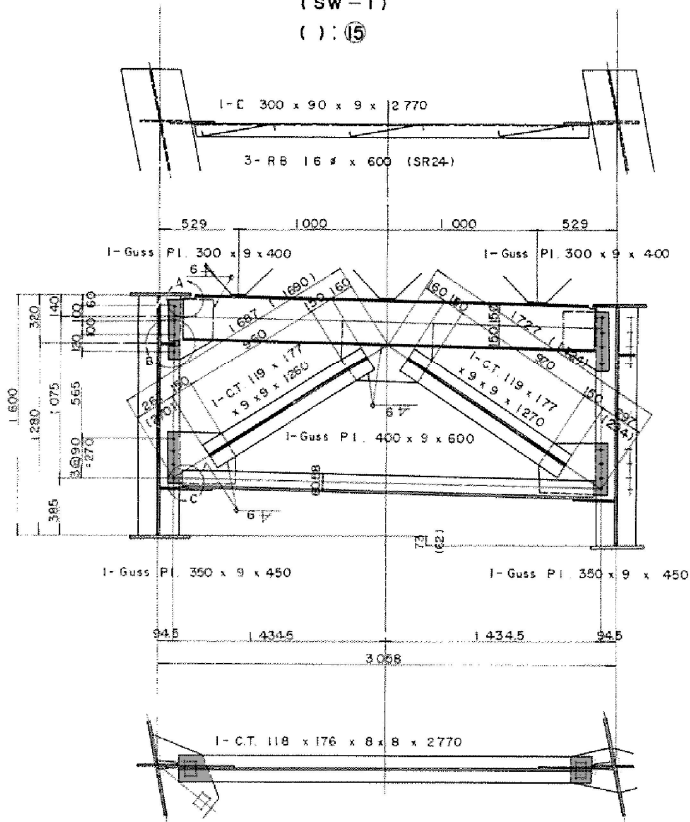
1. Materials use SS41 unless noted
2. Rivet: field rivet SV41A #22mm

東北自動車道 濁川橋塗替塗装工事	
図面の種類	濁川橋 主桁G 4, G 5
縮尺	NON 図面番号 /
設計会社名	
施工会社名	
事務所名	東日本高速道路株式会社 東北支社 福島管理事務所

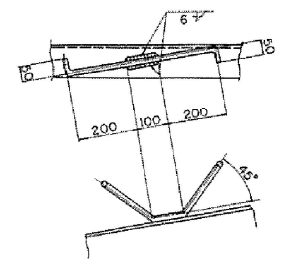
濁川橋 対傾構

SWAY BRACING SCALE 1 : 20

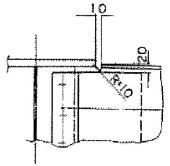
END SWAY BRACING
(SW-1)
() : 15



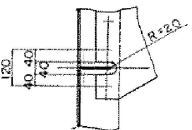
SLAB ANCHOR SCALE 1 : 10



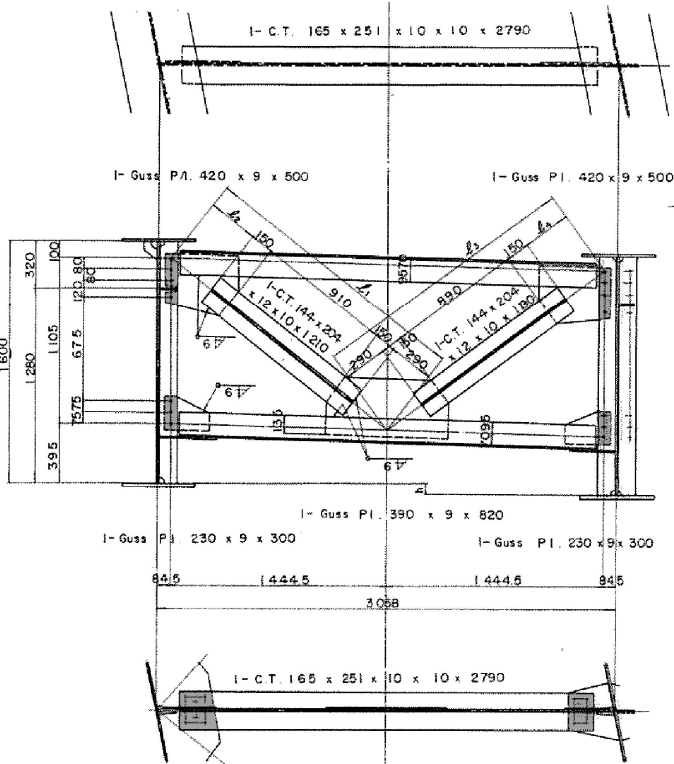
DETAIL "A" SCALE 1 : 10



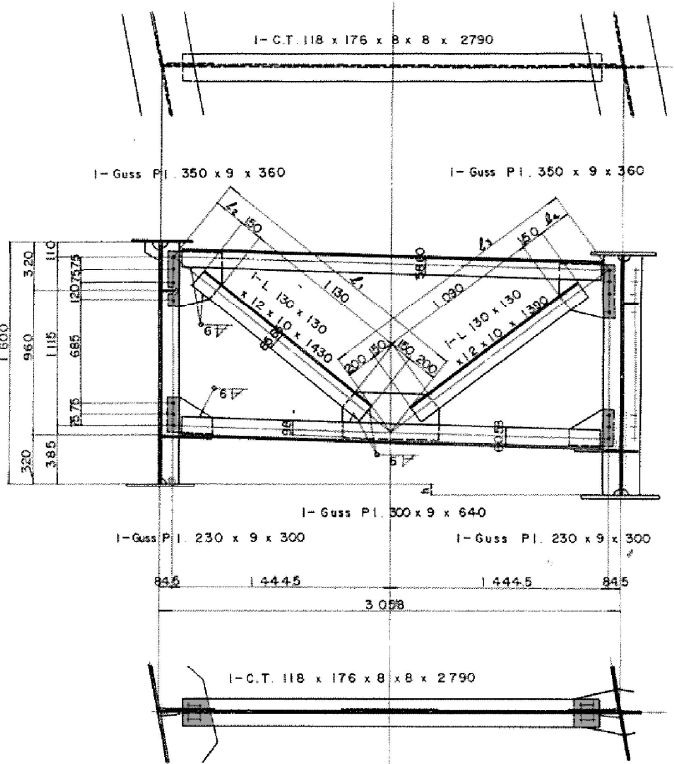
DETAIL "B" SCALE 1 : 10



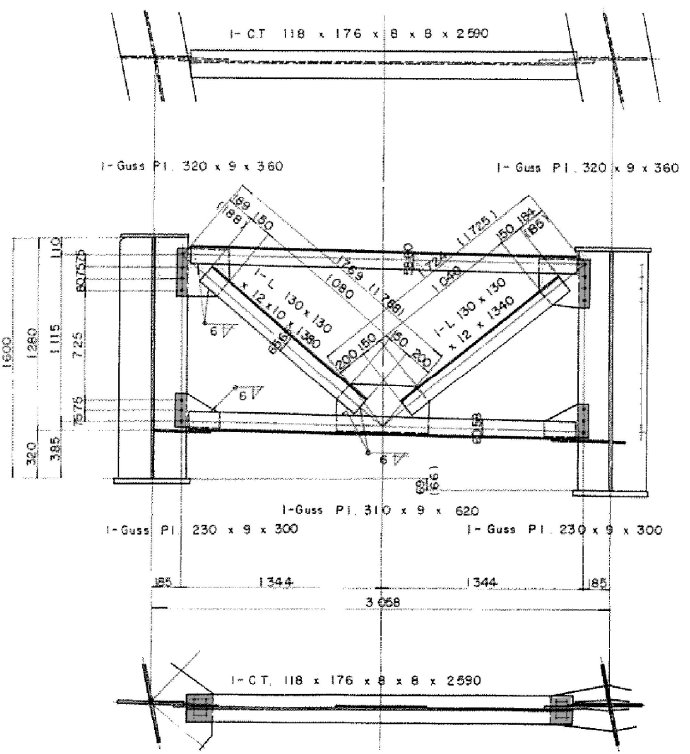
INT. SWAY BRACING
(SW-2)



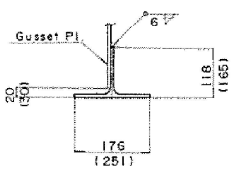
INT. SWAY BRACING
(SW-3)



INT SWAY BRACING
(SW-4)
() : 10



DETAIL "C" SCALE 1 : 10

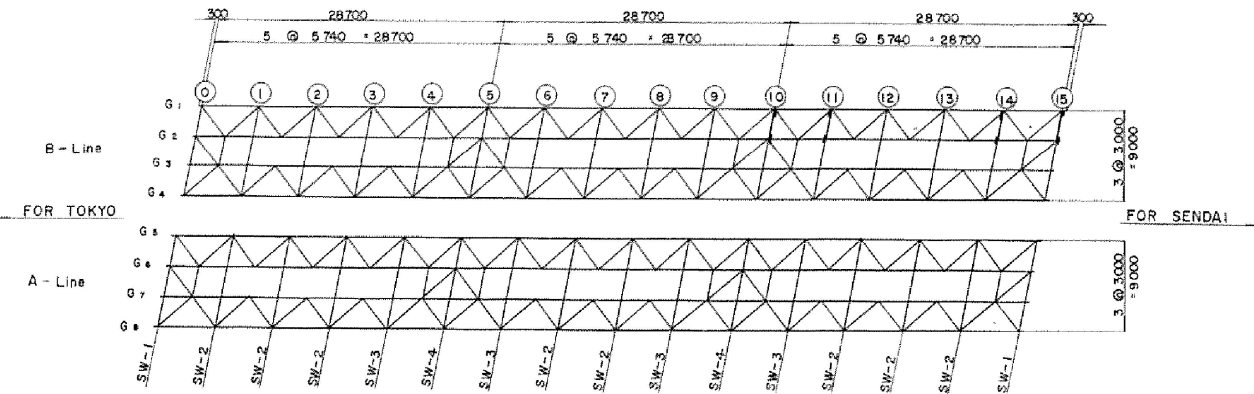


	L_1	L_2	L_3	L_4	h
①	1841	341	1797	317	72
②	1840	340			71
③					71
④					71
⑤			1798	318	68
⑥	1839	339	1799	319	67
⑦	1838	338			64
⑧					64
⑨			1800	320	63

	L_1	L_2	L_3	L_4	h
④	1845	216	1804	214	70
⑤					69
⑥	1845	215	1805	215	66
⑦					65

塗替塗装 (特殊部) g-3 (1) wR (N)
塗替塗装 (特殊部) g-3 (1) wT (N)

MARKING DIAGRAM



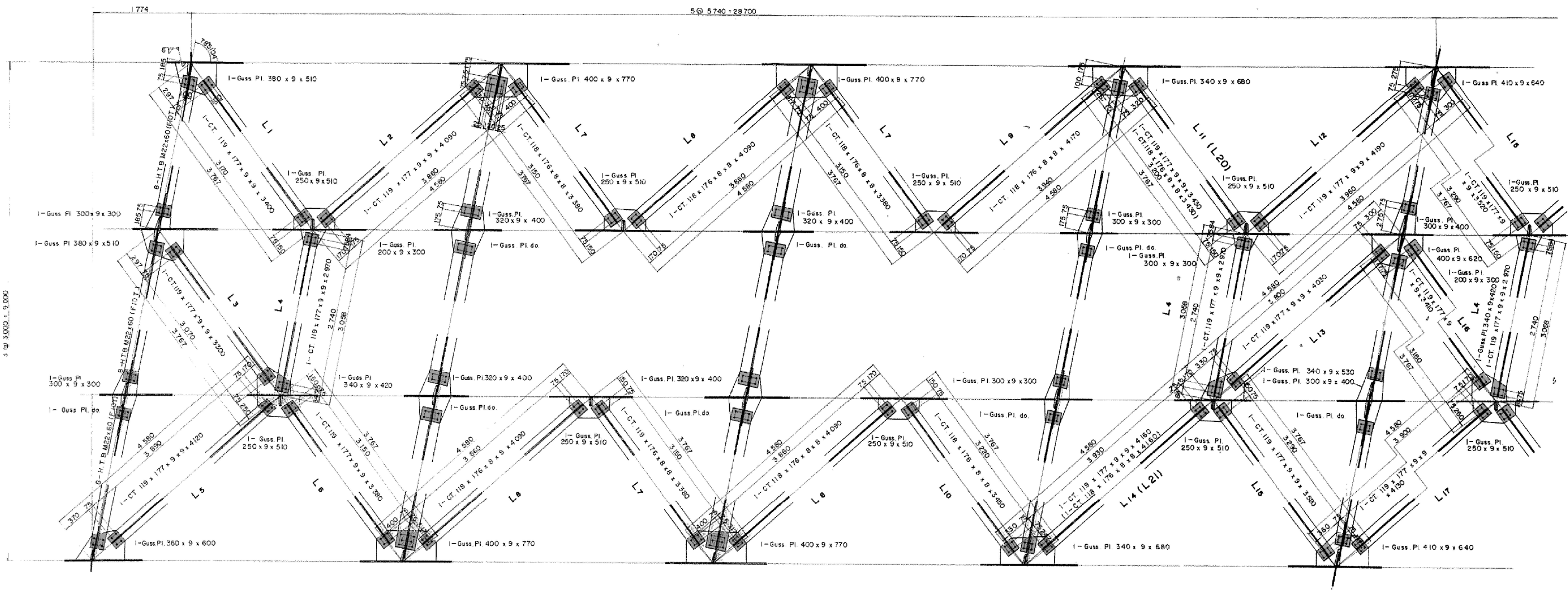
GENERAL NOTE
1. Steel material is SS 41 except remarks
2. Rivet field rivet SV 34 22#

東北自動車道 濁川橋塗替塗装工事			
図面の種類	濁川橋 対傾構		
縮尺	NON	図面番号	/
設計会社名			
施工会社名			
事務所名	東日本高速道路株式会社 東北支社 福島管理事務所		

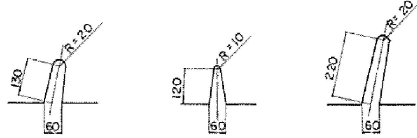
濁川橋 横構

LATERAL BRACING SCALE 1:20

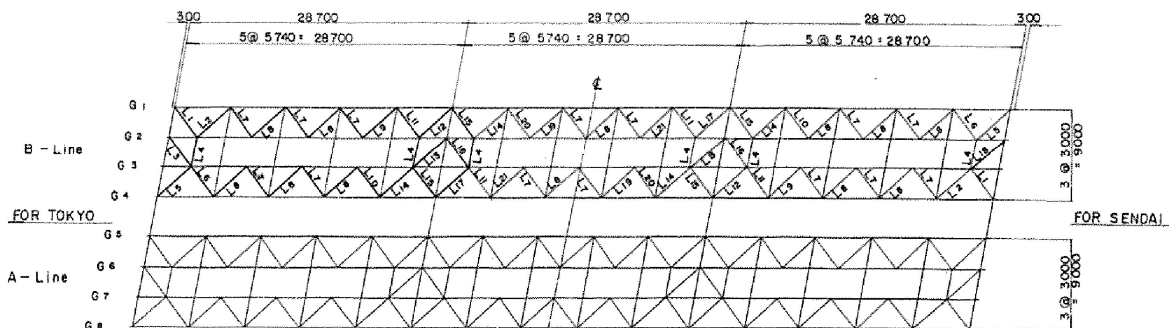
塗替塗装 (特殊部) g-3 (1) wR (N)
塗替塗装 (特殊部) g-3 (1) wT (N)



NOTCH FOR GUSSET SCALE 1:10



MARKING DIAGRAM

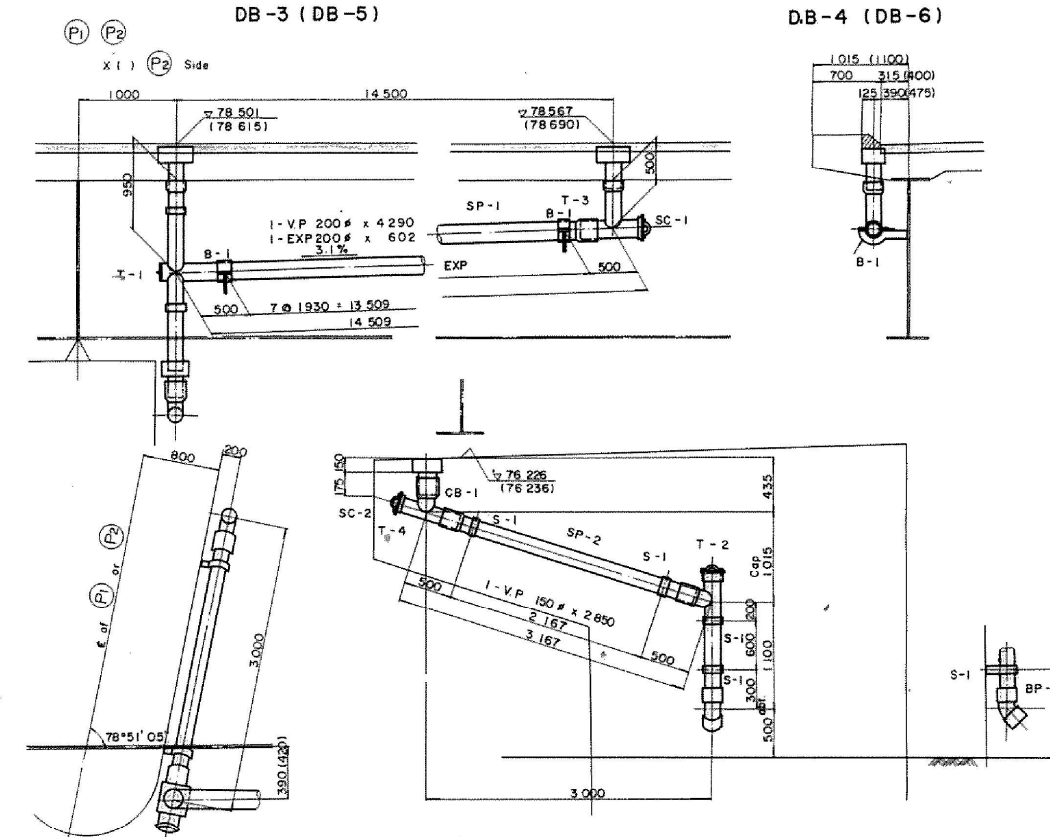
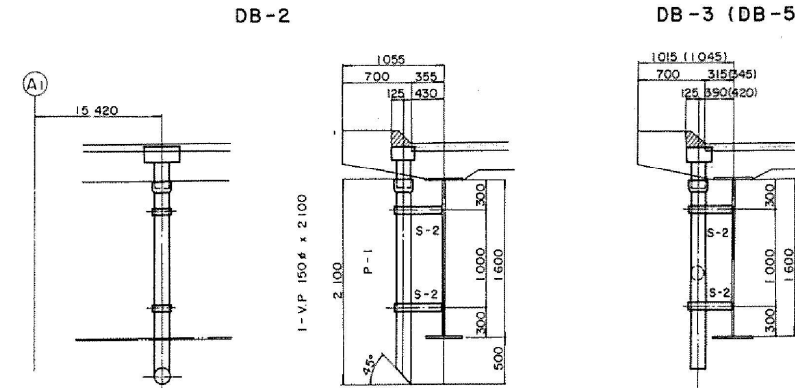
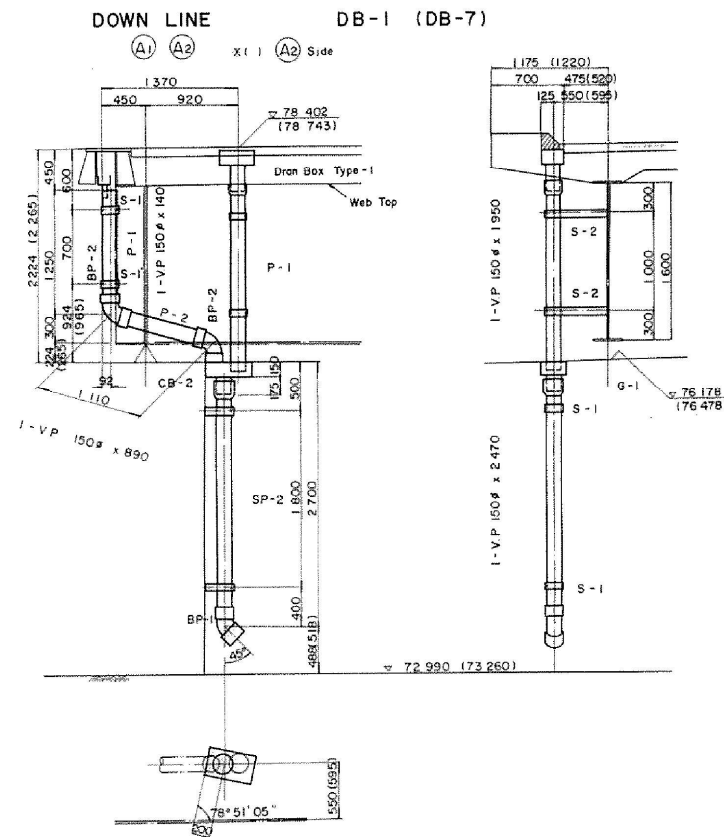


GENERAL NOTE
1. Steel material is SS 41 except remarks
2. Field rivet: SV34 22#
3. (1) and Stiff and Field H.T.Bolt M22^{mm} (FIQT)

東北自動車道 濁川橋塗替塗装工事			
図面の種類	濁川橋 横構		
縮尺	NON	図面番号	/
設計会社名			
施工会社名			
事務所名	東日本高速道路株式会社 東北支社 福島管理事務所		

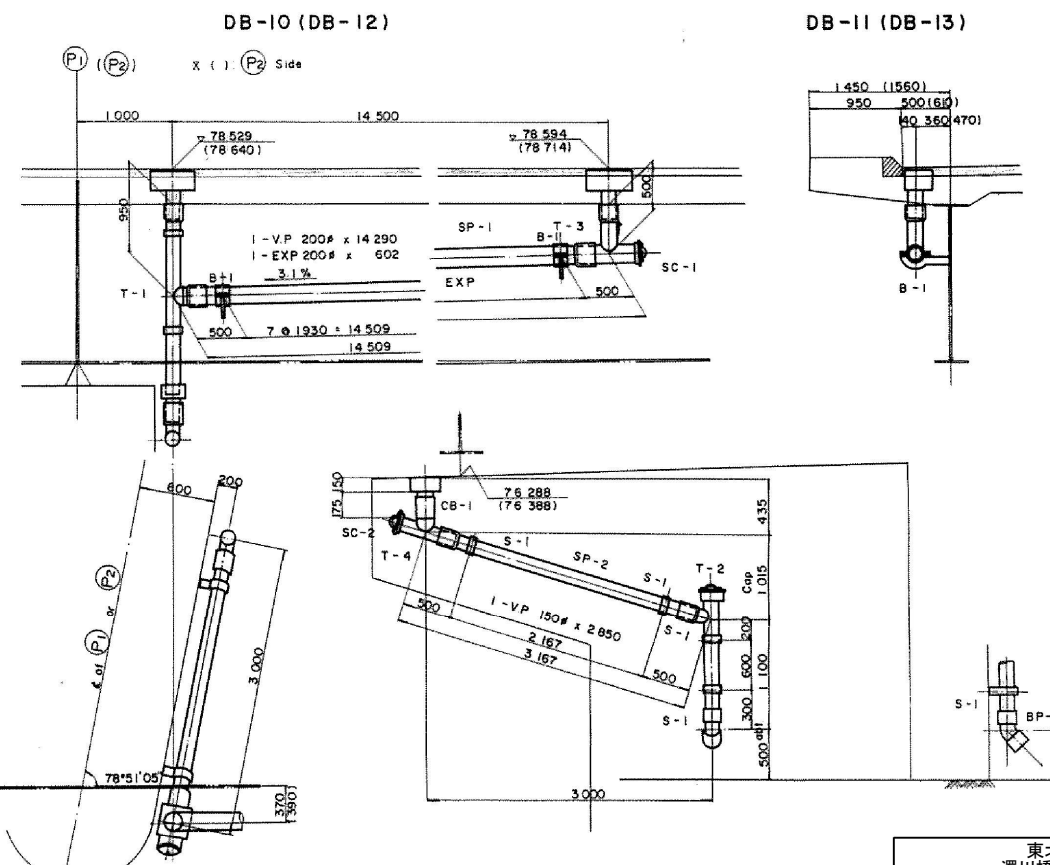
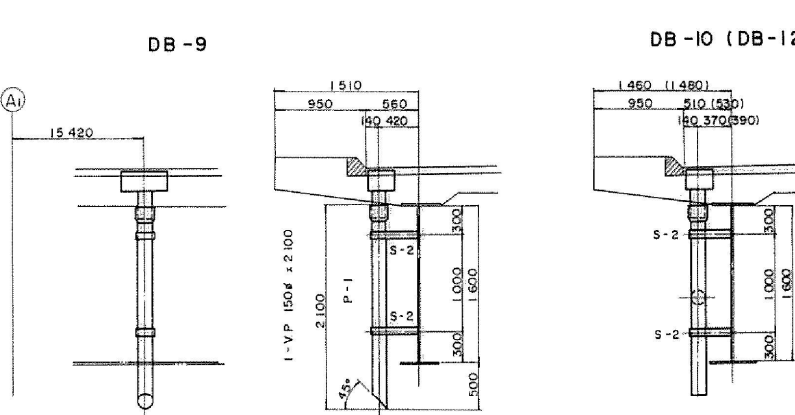
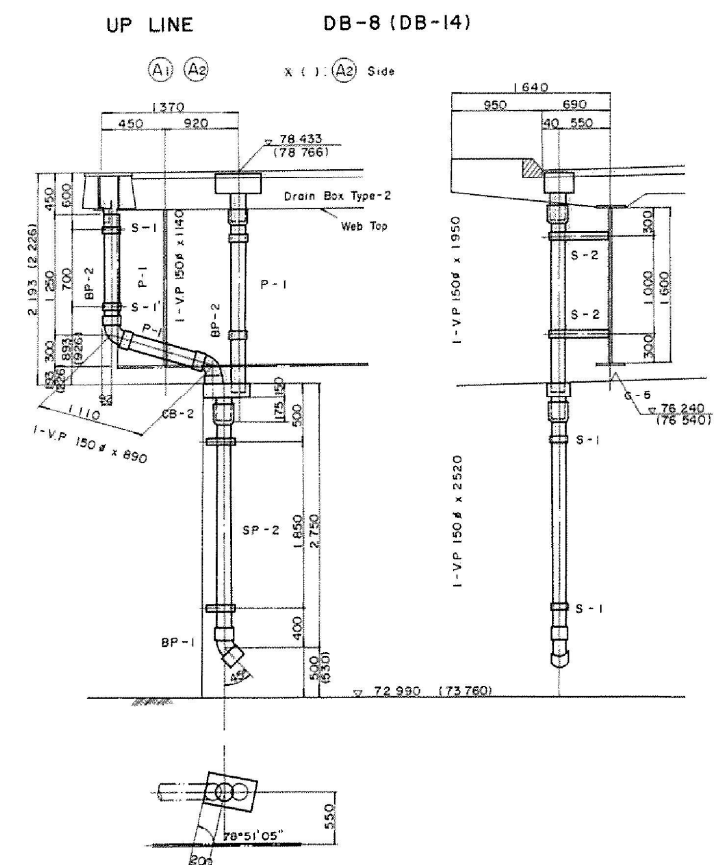
濁川橋 排水装置 (2)

DRAINAGE (4) SCALE 1:30

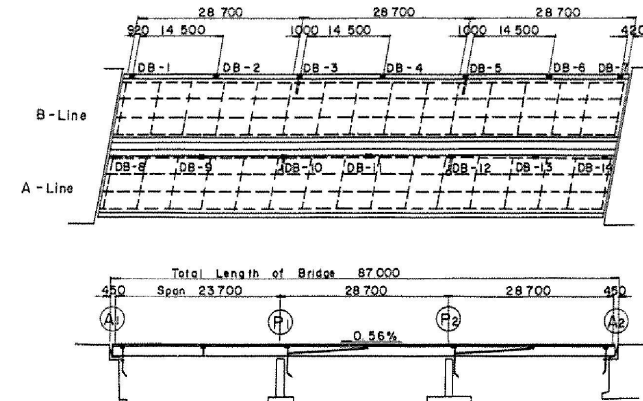


MATERIAL LIST (TOTAL OF 2-LINE)

SUPPER STRUCTURE			SUB STRUCTURE		
MEMBER	SIZE	LENGTH OR NUMBER	MEMBER	SIZE	LENGTH OR NUMBER
DRAIN BOX	Type - 1	7	PIPE	150 #	21 380 (mm)
	Type - 2	7	BEND PIPE	"	8
PIPE	150 #	20 120 (mm)	CATCH	CB-1	4
	200 #	57 160 (mm)	BASIN	CB-2	4
TEES - 1	150 # x 200 #	4	TEES - 2	150 #	4 (With Cap)
TEES - 3	"	4 (With Screw Cap)	TEES - 4	"	4 (With Screw Cap)
EXP	200 #	4	SCREW CAP	200 #	4
BEND PIPE	150 #	8	CAP	"	4
S - 1	"	8	S - 1	"	24
S - 2	"	20			
B - 1	"	32			
SCREW CAP	250 #	4			



MARKING DIAGRAM



東北自動車道 濁川橋管渠排水工事	
図面の種類	濁川橋 排水装置 (2)
縮尺	NON 図面番号 /
設計会社名	
施工会社名	
事務所名	東日本高速道路株式会社 東北支社 福島管理事務所

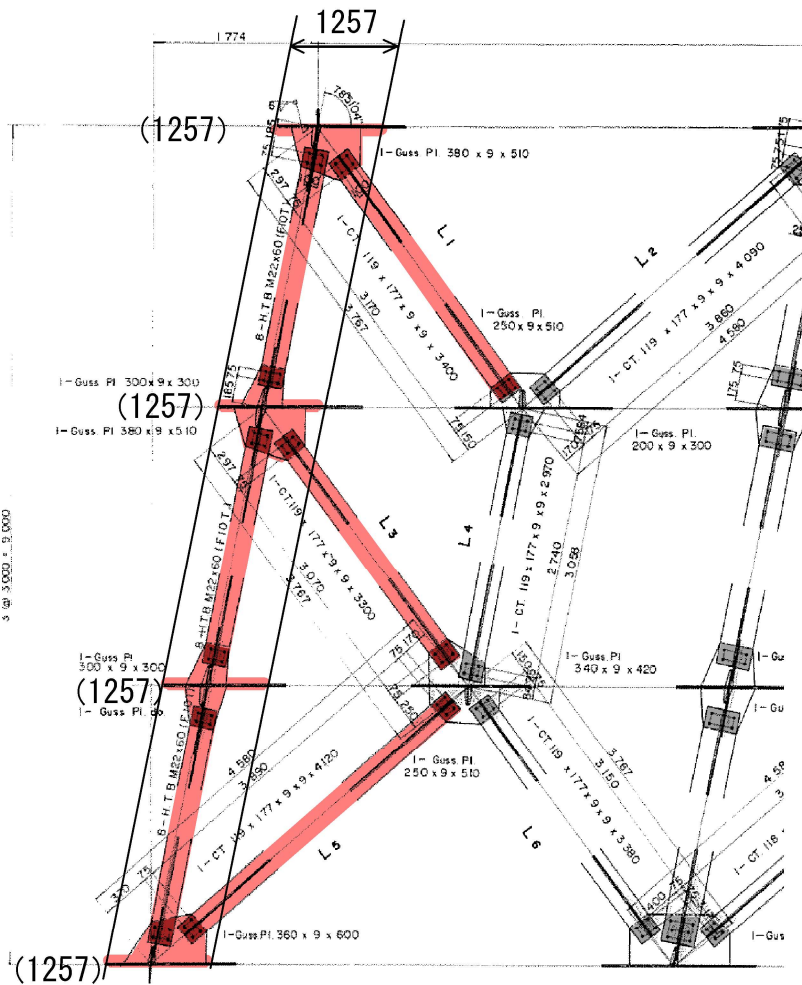
主桁（上り下り）



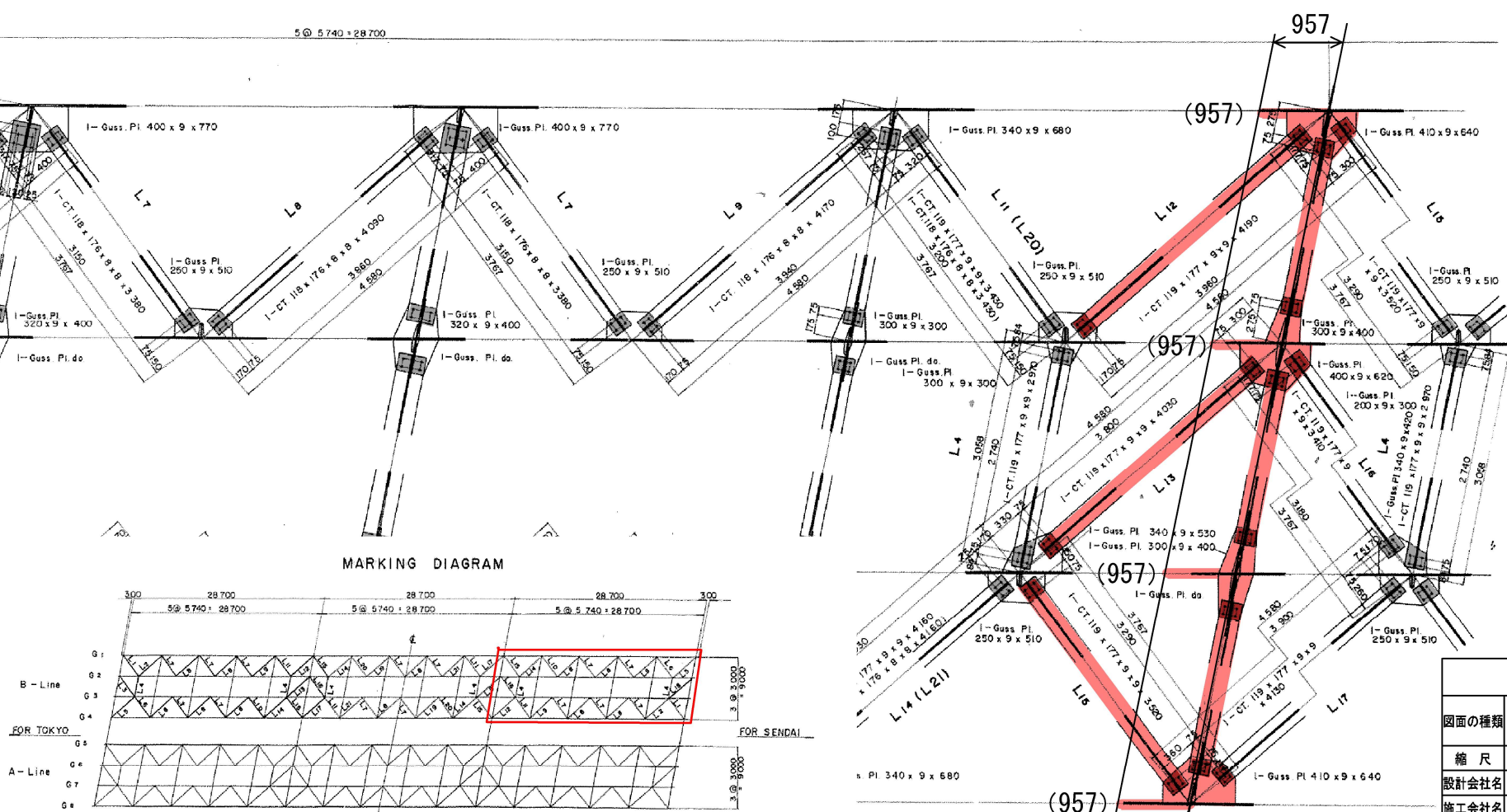
G1-G8第2,3径間 P1, P2側957 → 第一補剛材まで (957) を塗装範囲とする。 A2側1257 → 第一補剛材まで (1257) を塗装範囲とする。

平面図（上り下り・第3径間）

A2 (投影)

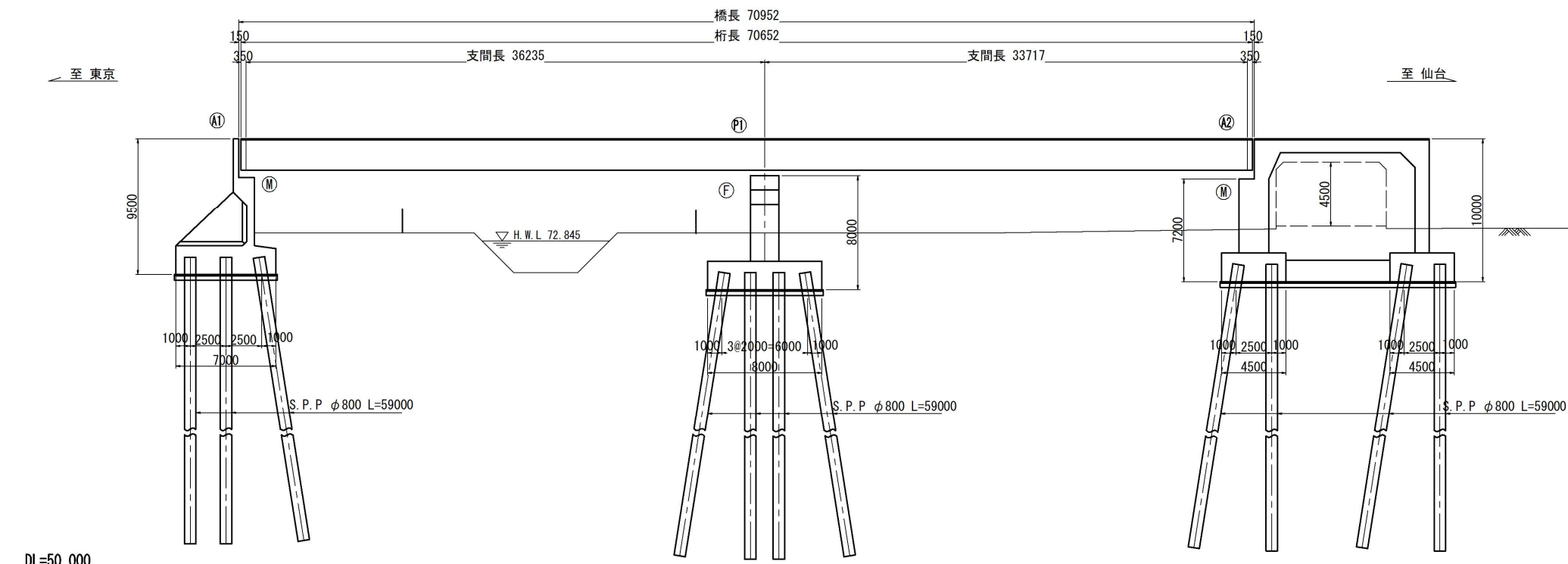


P2 (投影)

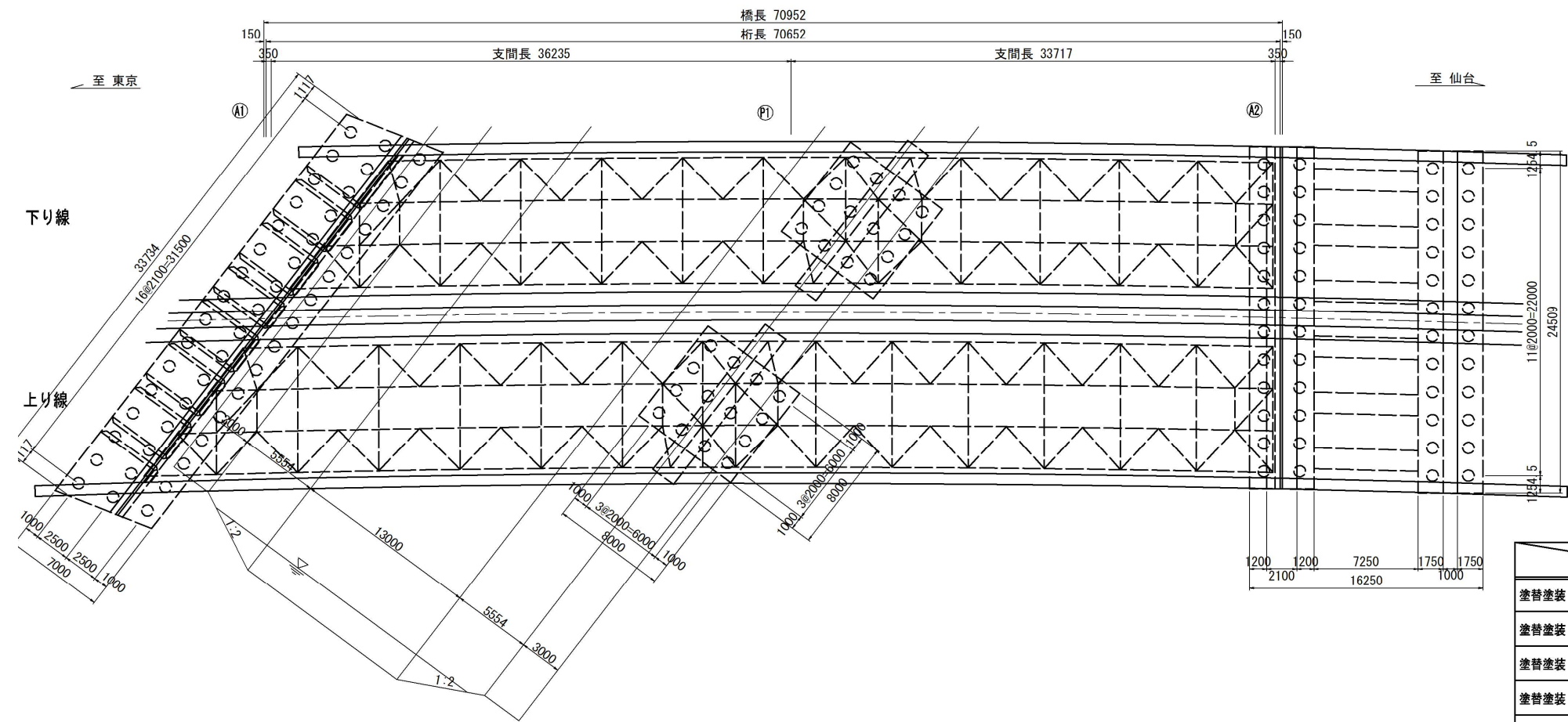


東北自動車道 濁川橋塗装塗装工事			
図面の種類	増塗装装位置図 濁川橋 (2)		
縮 尺	NON	図面番号	/
設計会社名			
施工会社名			
事務所名	東日本高速道路株式会社 東北支社 福島管理事務所		

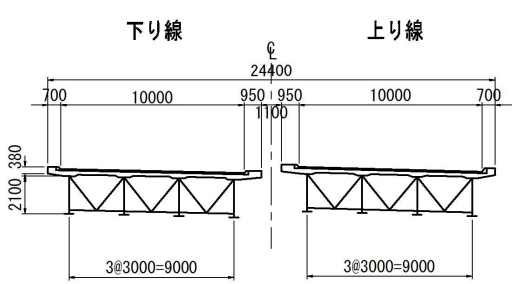
側面図 S=1:200



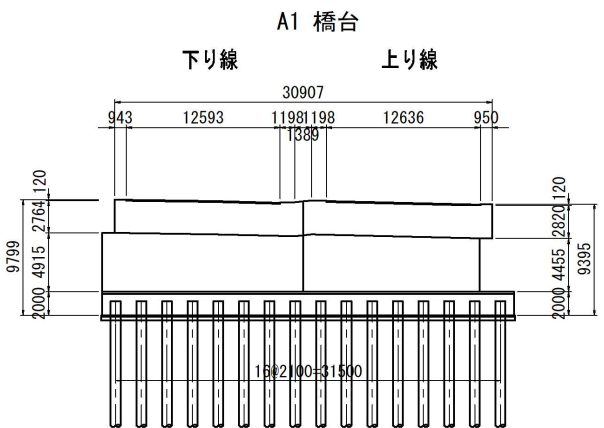
平面図 S=1:200



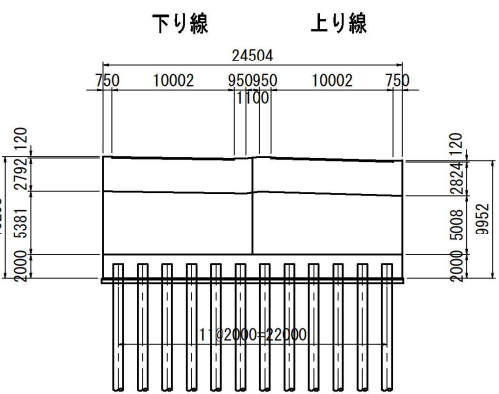
上部工標準断面図 S=1:200



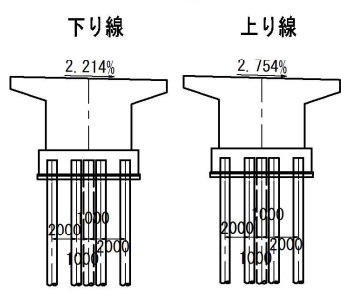
下部工正面図 S=1:300



A1 橋台



P1 橋脚



項目	数量	
	上り線	下り線
安全衛生保護具 A	6個	6個
安全衛生保護具 B	6個	6個
安全衛生保護具 C	1,272個	1,104個
安全衛生保護具 D	2,496着	2,160着
安全衛生保護具 E	2,496双	2,160双
安全衛生保護具 F	6足	6足
安全衛生保護具 G	2,496足	2,160足

	上り線 (m2)	下り線 (m2)	合計 (m2)
塗替塗装 (一般部) c-3-(1) wR (Y)	396.0	284.5	680.5
塗替塗装 (一般部) c-3-(1) wT (Y)	2,098.7	1,872.0	3,970.7
塗替塗装 (特殊部) g-3-(1) wR (Y)	18.4	13.0	31.4
塗替塗装 (特殊部) g-3-(1) wT (Y)	80.5	73.2	153.7
曲面加工 (R面取り) (Y)	1,211.0	1,050.1	2,261.1

東北自動車道 濁川橋塗替塗装工事			
図面の種類	山田川橋 一般図		
	縮尺	NON	図面番号 /
設計会社名			
施工会社名			
事務所名	東日本高速道路株式会社 東北支社 福島管理事務所		